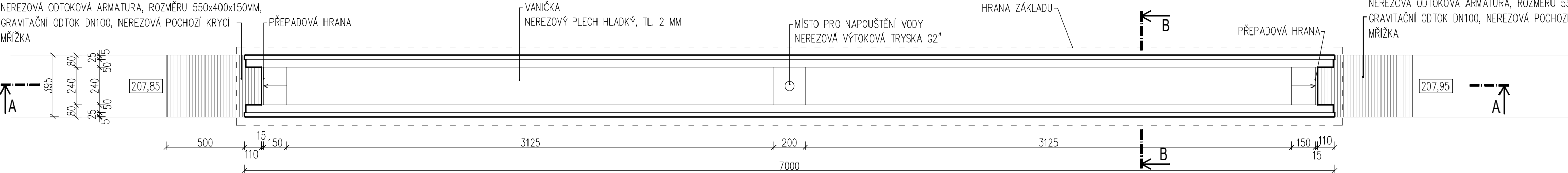
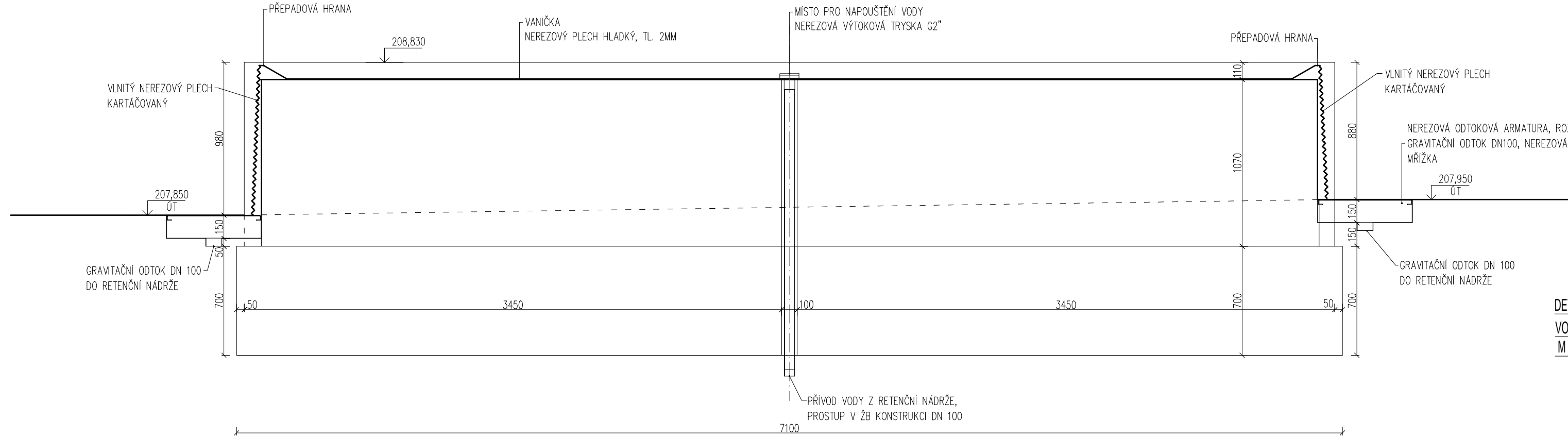


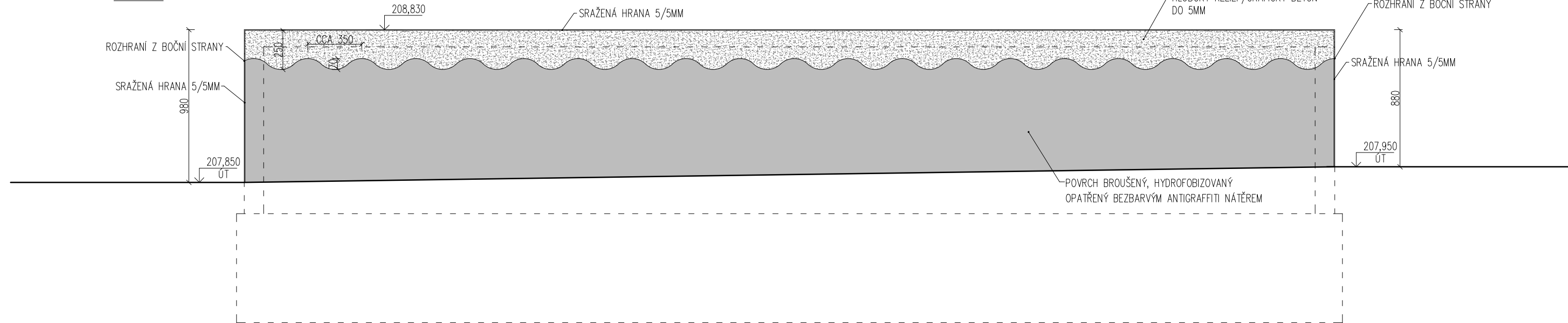
PŮDORYS



ŘEZ A-A

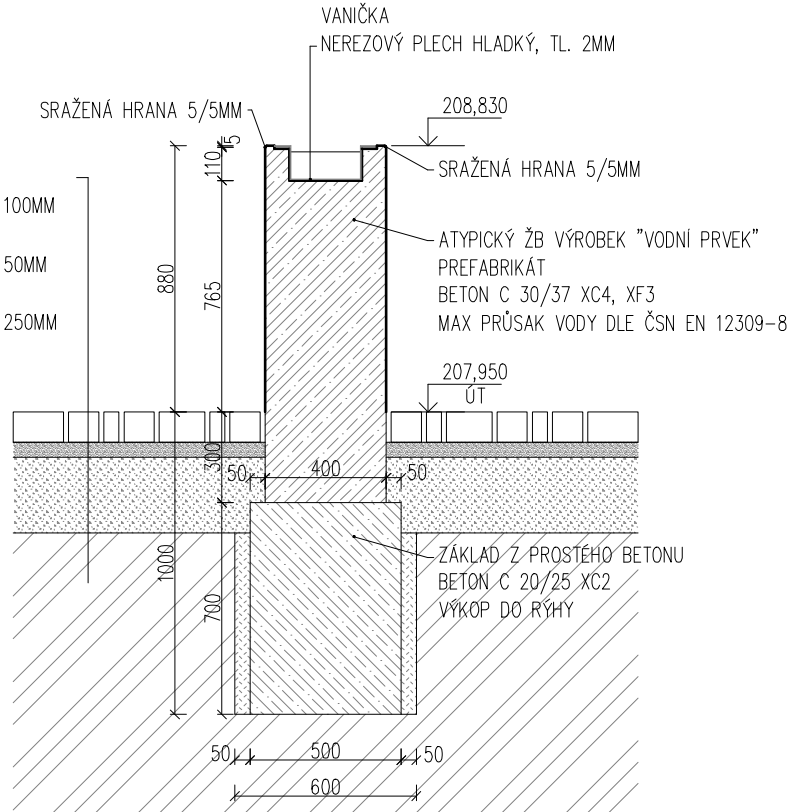


POHLED 1

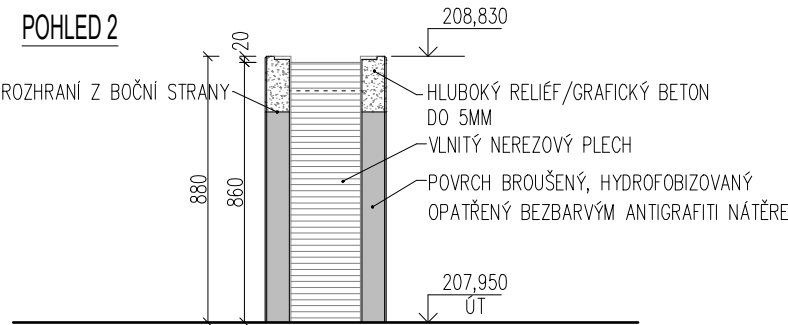


ŘEZ B-B

- PLOCHA PRO POJEZD
- ŽULOVÉ ODSEKY
 - SPÁRY – JEMNÁ FRAKCE ŠTĚRKU
 - LOŽNÁ VRSTVA FRAKCE 4/8
 - HUTNĚNÉ DRCENNÉ KAMENIVO FRAKCE 0/63
 - SEPARAČNÍ GEOTEXTILIE 300G/M²
 - PODLOŽÍ



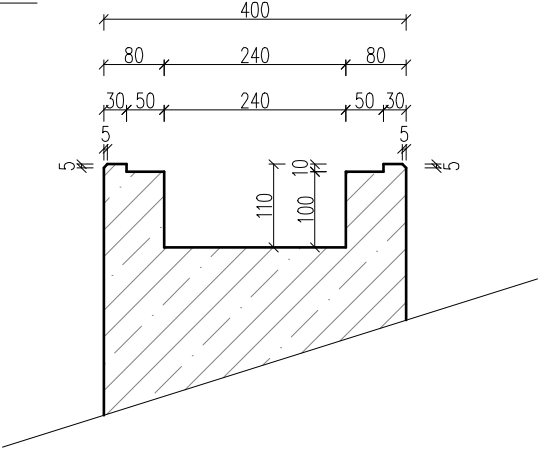
POHLED 2



POZNÁMKY:
VÝROBEK VODNÍHO PRVKU JE Z GRAFIČKÉHO BETONU!
KOTVENÍ NEREZOVÉ VANIČKY BUDE LEPEŇE SYSTÉMOVÝM LEPIDLEM KE KONSTRUKCI,
KOTVENÍ VANIČKY, NEREZOVÝ ROŠT NA ODTOKOVÝCH ARMATURÁCH A NEREZOVÁ MŘÍŽKA NA VĚTRACÍM POTRUBÍ ZE STROJOVNY JE DOPORUČENO KONZULTOVAT S PASÍŘEM!
VEŠKERÉ NEREZOVÉ PRVKY PODLÉHAJÍ SCHVÁLENÍ ARCHITEKTEM!
OTVORY PRO PROSTUPY BUDOU KOORDINOVÁNY S DODAVATELELM TECHNOLOGIE.
VYBRANÝM DODAVATELEM BUDE ZPRACOVÁNA DÍLENSKÁ DOKUMENTACE, KTERÁ BUDE SCHVÁLENA ARCHITEKTEM!

ZALOŽENÍ ŠACHTY STROJOVNY TECHNOLOGIE JE V BLÍZKOSTI STÁVAJÍCÍHO ZDĚNÉHO OPLOCENÍ PŘI SOUSEDNÍM POZEMKU.,
PŘI VÝSTAVBĚ NESMÍ DOJÍT K OHROŽENÍ STATIKY A STABILITY STÁVAJÍCÍHO OPLOCENÍ!
V PŘÍPADĚ KOMPLIKACÍ JE NUTNÉ KONTAKTOVAT STATIKA!

DETAIL HRANY VODNÍHO PRVKU
VODOROVNÝ I SVISLÝ
M 1:10



SO 301 VODNÍ PRVEK

ZODPOVĚDNÝ PROJEKTANT: AUTORKY PROJEKTU: VYPRACOVAL:			Eva Wagnerová Tomešova 1, 602 00, Brno tel/ fax 543 215 577, ewa@volny.cz		
Eva Wagnerová Ing. arch. Zdeňka Vydrová, Ing. Eva Wagnerová Ing. Dagmar Gálová					
LOKALITA: Brno-Husovice, park Marie Restituty					
OBJEDNATEL: ÚMČ Brno - sever, Bratislavská 70, 601 47 Brno					
Revitalizace parku Marie Restituty II. etapa - část B			DATUM	10/2025	PARÉ:
			ZAK.ČÍSLO		
			STUPEŇ	DVZ/DPS	
VODNÍ PRVEK - ARCHITEKTONICKÉ ŘEŠENÍ			FORMÁT:	MĚŘÍTKO:	PŘÍL.Č.:
			3x A4	1:20, 1:10	07